

620b12-71b版本按键说明

PWR/S1：开关机，长按：菜单，退出

S2：短按切换频率，长按进入通道平衡/短路清零，上键

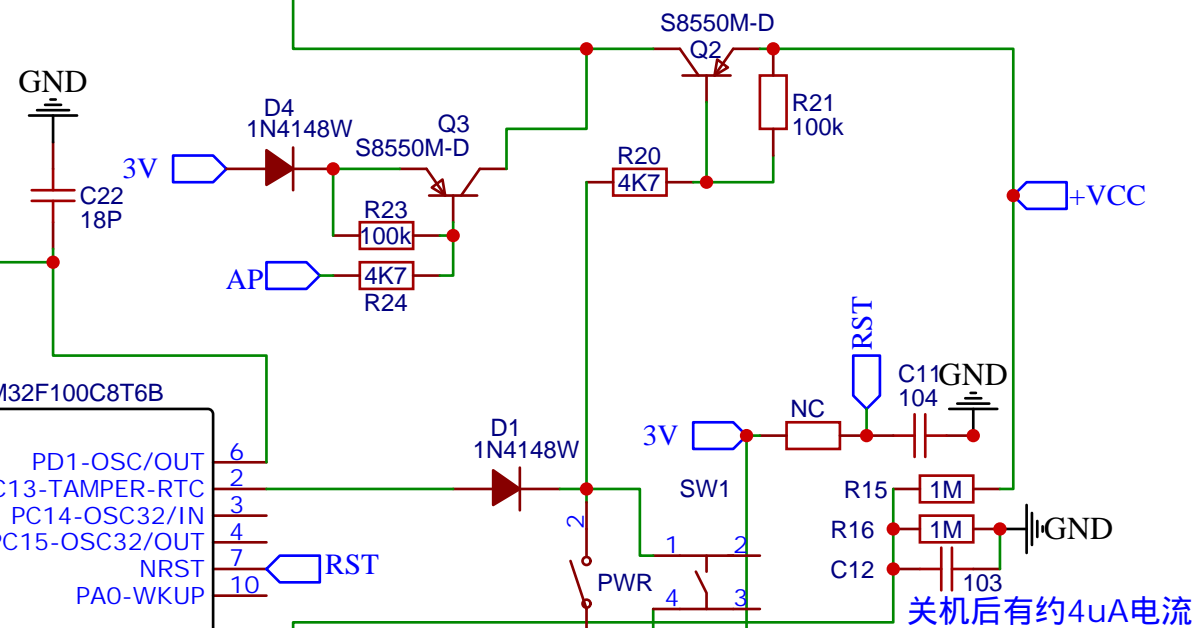
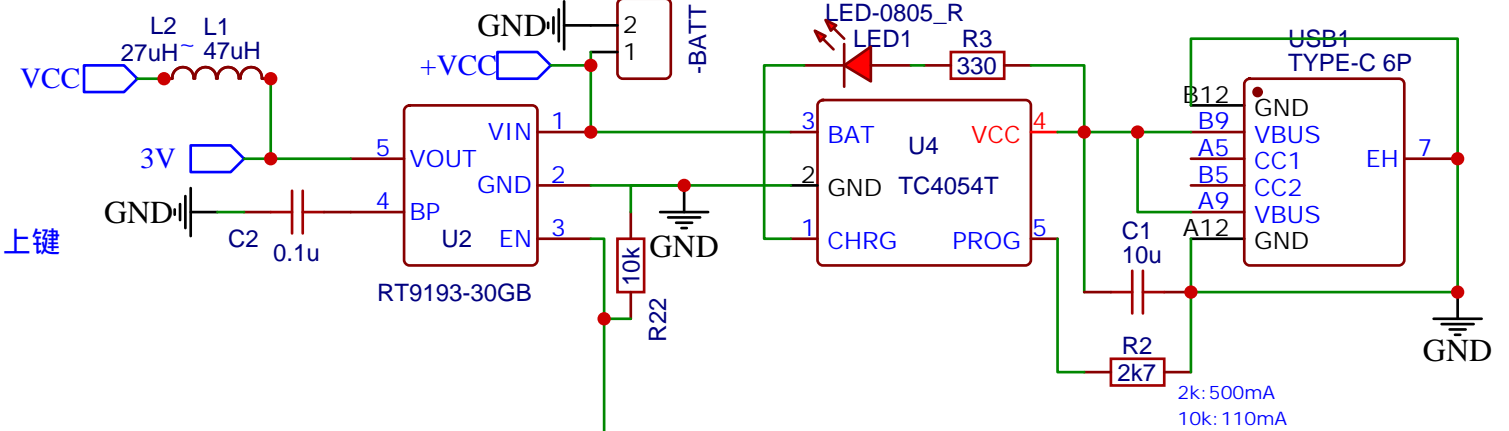
S3/REL：背光开关，下键

开机第一屏字时连按S2键进入通道平衡查看模式

校准：夹具开路，长按SER/PAR键，屏幕显示校准菜单，选择子菜单后按PWR键确认

显示 Open leads 为夹具开路，在看到显示 Close leads 后把夹具短路

校准完成会自动退回到测量状态



关机后有约4uA电流

